

# آئین نامه و روند اجرایی حمایت از پایان نامه های تحصیلات تکمیلی

## در شرکت ملی گاز ایران

در راستای بهره مندی هر چه بیشتر از توانمندی های علمی، پژوهشی و اجرایی مراکز دانشگاهی در انجام تحقیقات مرتبط با صنعت گاز و نیز با هدف یکپارچگی و هماهنگی در اجرای دستورالعمل نحوه تشویق و حمایت از پایان نامه های مقاطع کارشناسی ارشد/دکتری ابلاغیه شماره ۲۱۸۸۰-۲۸/۱ مورخ ۹۲/۵/۱۷ لحاظ موارد ذیل ضروری می باشد.

ماده ۱- پروژه هایی مورد حمایت قرار می گیرند که حداکثر دو ماه برای پروژه های کارشناسی ارشد و شش ماه برای پروژه های دکتری از زمان تصویب آنها در کمیته تحصیلات تکمیلی دانشگاه نگذشته باشد.

ماده ۲- موضوعاتی مورد تأیید قرار خواهند گرفت که مطابق با سرفصلهای پیشنهادی و در راستای اهداف و اولویتهای شرکت ملی گاز ایران باشد.

ماده ۳- اساتید راهنما و مشاور هریک بطور همزمان حداکثر میتوانند راهنمایی سه پروژه کارشناسی ارشد و یا یک پروژه کارشناسی ارشد و یک دکتری را در ستاد و شرکتهای تابعه برعهده داشته باشند.

مدارک مورد نیاز جهت اخذ حمایت مالی از مدیریت پژوهش و فناوری شرکت ملی گاز ایران

۱- ارائه معرفی نامه رسمی از دانشگاه با ذکر نام دانشجو و عنوان پروژه خطاب به مدیریت پژوهش و فناوری شرکت ملی گاز ایران

۲- تأییدیه تحصیلات تکمیلی از گروه آموزش / گروه پژوهش دانشگاه مبنی بر اعلام تاریخ تصویب پروپوزال در کمیته تحصیلات تکمیلی .

۳- تکمیل فرم درخواست حمایت از پایان نامه که از طریق سایت <http://research.nigc.ir> در بخش حمایت از پایان نامه ها قابل برداشت می باشد.

تبصره : حتماً به یکسان بودن عنوان پروژه در فرم تصویب شورای تحصیلات تکمیلی ، نامه های اساتید و فرم های پروپوزال و قرارداد در کلیه مراحل از ارائه مدارک اولیه برای درخواست حمایت از پروژه تا ارائه مدارک پایان پروژه و گزارش نهایی توجه داشته باشید.

## مراحل اجرای پایان نامه

۱- ارائه گزارش عملکرد پس از گذشت حداقل ۲ ماه و شامل ۴۰٪ از مطالب کل پروژه برای پایان نامه های ارشد و گذشت حداقل ۴ ماه و شامل ۳۰٪ از مطالب کل پروژه برای پایان نامه های دکتری به مشاور صنعتی (تکمیل فرم پیوست ۳).

۲- ارائه گزارش نهایی پروژه پس از اتمام تحقیق و قبل از دفاع به مشاور صنعتی (تکمیل فرم پیوستهای ۳ و ۴)

۳- ارائه مدارک مورد نیاز جهت تسویه حساب شامل :

۳-۱- دونسخه پایان نامه صحافی شده با ذکر عبارت «این پایان نامه با حمایت و پشتیبانی شرکت ملی گاز ایران اجرا شده است» در ابتدای گزارش در یک صفحه مجزا.

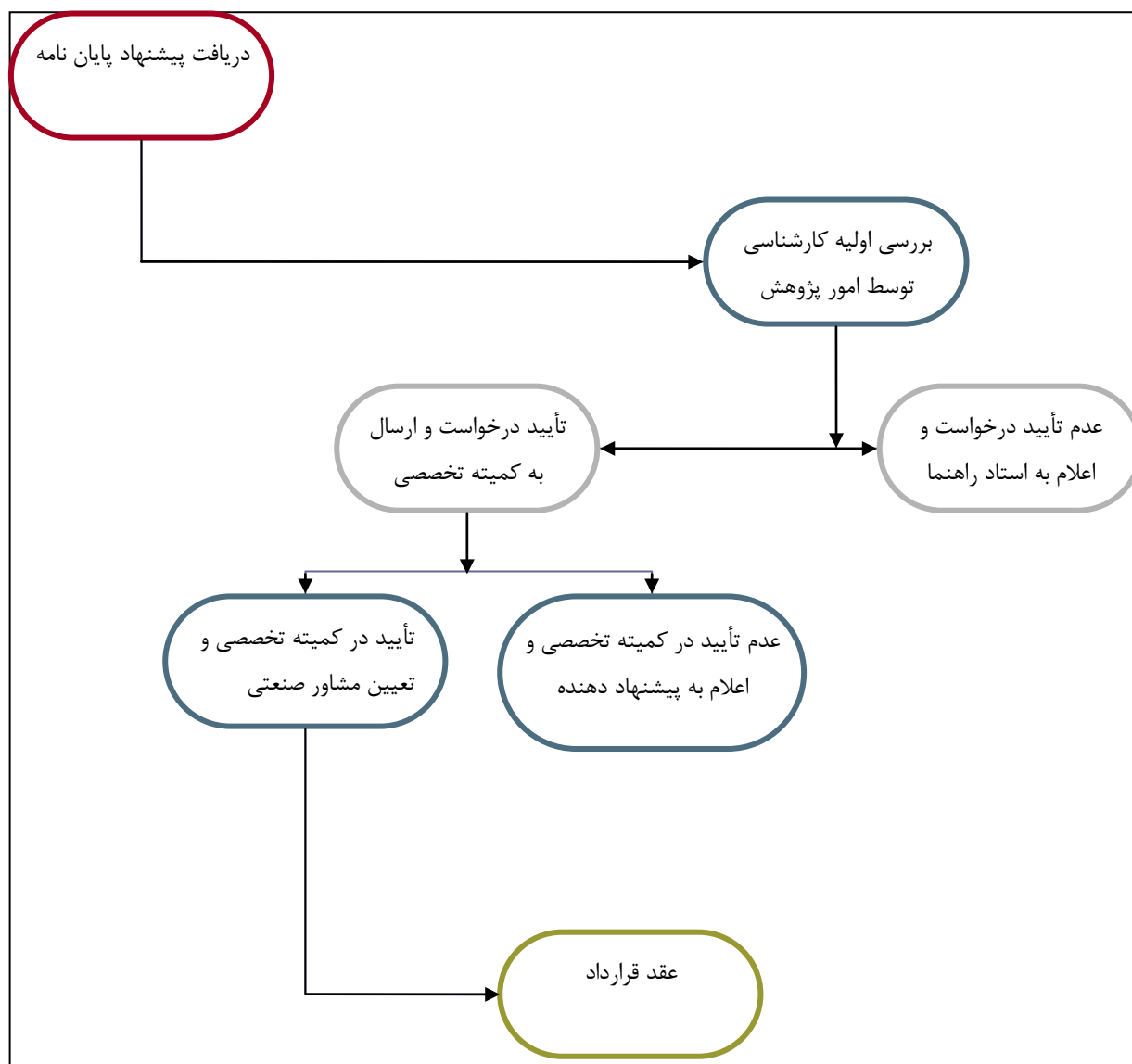
۳-۲- لوح فشرده حاوی اطلاعات و مستندات پایان نامه در قالب WORD و PDF

۳-۳- ارائه یک نسخه از مقالات مستخرجه از تحقیق به همراه برگ پذیرش

تبصره ۱: ۲۰٪ از مبلغ حمایت منوط به چاپ مقاله در مجلات معتبر علمی و پژوهشی و یا ارائه مقاله در کنفرانس بین المللی / ملی بصورت شفاهی است.

تبصره ۲: با عنایت به ابلاغیه فوق الذکر بدیهی است پذیرش / عدم پذیرش موضوع پیشنهادی حسب نظر کمیته تخصصی پایان نامه های تحصیلات تکمیلی در شرکت ملی گاز ایران می باشد.

«مراحل بررسی پروژه های کارشناسی ارشد- دکتری»



در صورت وجود هرگونه ابهام با کارشناسان این حوزه در امور پژوهش، توسعه و فناوری با شماره تلفن های ۸۱۳۱۵۶۵۰ و ۸۱۳۱۵۶۴۳ تماس حاصل فرمایید.